



Multipoint Measurement System MELOT-TC

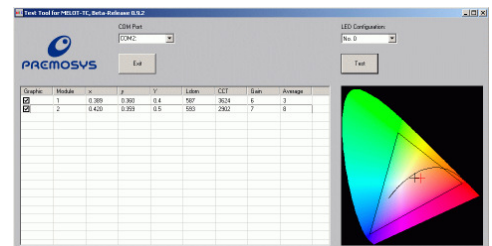
Beim System MELOT-TC handelt es sich um ein auf eine hohe absolute Farbgenauigkeit justiertes System zur parallelen Farb- und Intensitätsprüfung selbstleuchtender Objekte im sichtbaren Bereich des Lichtes. Mit diesem modularen System ist es möglich 1 bis max. 961 Messpunkte parallel zu testen. Störeinflüsse durch Umgebungslicht werden automatisch kompensiert. Als Stand-Alone Variante können Farbe und Intensität der Testobjekte unabhängig voneinander parametrisiert und bewertet werden. Die Testzeit für z.B. 31 Objekte ist intensitätsabhängig und liegt zwischen 0,3 und 1,2 Sekunden für 31 Objekte. Bei Nutzung der WIN32 DLL über die serielle Schnittstelle erfolgt zusätzlich die Ausgabe der Messdaten in x, y, Y sowie die dominante Wellenlänge und die Farbtemperatur.



Technische Daten:

- paralleler Test von selbstleuchtenden Objekten auf Farbe und Intensität
- Ausgabe der Messwerte in x, y, Y
- Wellenlängenbereich 400 - 700nm
- optimierter Bereich von 410 bis 650nm
- 0,005 Dx, Dy 0,005 (im Durchschnitt)
- spektrale Auflösung bis 1nm
- 20 Bit Auflösung je Verstärkungsstufe
- Dynamik >140 db
- 12 Verstärkungsstufen
- variable Schnittstellen I/O und seriell
- Temperaturkompensation im Bereich 20-55 Grad Celsius
- optimierte Justage für bis zu 8 unterschiedliche Lichtquellentypen (monochromatische LED's, CCFL, weiße LED's, RGB-LED's)
- eigene Justage/Kalibrierung von Kundenseite möglich

Zum Lieferumfang gehört ein Softwaretool für Inbetriebnahme, Parametrierung und statistische Auswertung von Testergebnissen. Es erlaubt die Parametrierung von „n“ unterschiedlichen Produkten. Im Softwaretool erfolgt eine kontinuierliche Anzeige der Eingangszustände der Signale des aktuellen Produktes. Eine automatische Grundeinstellungsfunktion erleichtert die Parameterbestimmung. Weitere Optimierung durch statistische Auswertung größerer Messreihen. Es sind Test- und Kompensationszyklen vom Tool ansteuerbar, zudem können Daten im-/ und exportiert werden. Zusätzlich sind eine detaillierte Schnittstellenbeschreibung der seriellen Schnittstelle sowie eine DLL verfügbar. Hierin sind alle Befehle beschrieben, mit deren Hilfe die reinen Sensorwerte aufgenommen und mit eigener Software ausgewertet werden können. Oftmals ist dies für höhere Anforderungen für Produktverfolgung (Traceability) erforderlich.



Die Software ist lauffähig unter WIN98/WIN-NT/WIN-XP.

Abmessungen CPU-Modul

- Länge: ca. 72mm
- Breite: ca. 48mm
- Höhe: ca. 56mm

Angaben ohne Anschlussstecker

Gewicht: ca. 200g

Abmessungen Peripheriemodul

- Länge: ca. 79mm
- Breite: ca. 17mm
- Höhe: ca. 56mm

Angaben ohne Anschlussstecker und Lichtleiter

Gewicht: ca. 150g