

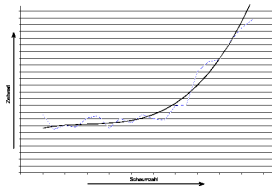


# Schaumanalysator PR0057

Der Schaum-Analysator dient zur schnellen Qualitätsbeurteilung von Bier direkt nach der Abfüllung. Das System ermittelt hierbei die Zerfallsrate des Bierschaums. Mittels eines optischen Messverfahrens wird das sich verändernde Transmissionsverhalten des Bierschaums in der Flasche erfasst und über die zugehörige Software ausgewertet. Flaschendicke und Flaschenfarbe werden automatisch kompensiert. Das System liefert nach einem Zeitraum zwischen 5 und 10 Minuten eine optische Anzeige mit Ampelfunktion. Nach der Analyse kann das Produkt dem Produktionsprozess wieder zugeführt werden.



Die produktspezifischen Modelle erlauben zu jedem Zeitpunkt eine Plausibilitätskontrolle des Analyseverfahrens, woraus dann die Schwellwerte für eine Gut/Schlecht-Aussage (Ampel) abgeleitet werden. Die Grenzwerte für die Ampelausgabe sind frei konfigurierbar. Bei Vorliegen von Daten zur hinreichenden Bestimmung der Schaumqualität wird die Messung automatisch beendet.

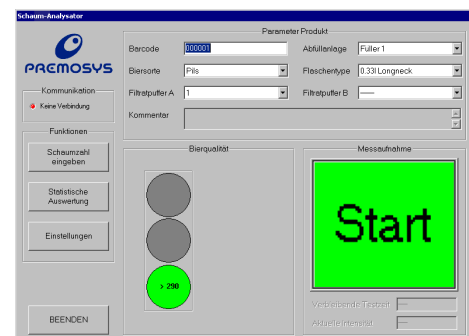


## Technische Daten:

- Kontinuierliche Bewertung der Schaumqualität als Mittelwert, über eine definierbare Zahl von Flaschen sowie die Grob- und Feinanzeige des aktuellen Zustands (Ampelfunktion)
- Automatische Errechnung der Schaumqualität anhand eines fest hinterlegten Modells. Das Modell ist Flaschen- und Sortenspezifisch
- Kontinuierliche Anzeige der produktspezifischen Parameter
- Interface zum Schaum-Analysator RS 232
- LIMS Anbindung durch dokumentierte Access Datenbank
- Patent DE 10 2004 054 273.2 (noch nicht erteilt – Stand Aug. 2008)

Zum System gehört eine einfach zu bedienende Software in mehrsprachiger Ausführung.

Die eigentliche Analyse ist hierbei weitestgehend automatisiert. Der Anwender wählt das aktuelle Produkt sowie die für die spätere Nachverfolgbarkeit notwendigen Parameter (Abfüllanlage etc.) aus. Danach aktiviert er mit dem Start-Button die Analyse und erhält bereits nach 5 bis 10 Minuten (je nach Qualität des Schaums) eine optische Anzeige der Bierqualität in Form der Ampelausgabe (grün, orange, rot). Die für das aktuelle Produkt ermittelte Schaumqualität wird in der jeweiligen Ampelanzeige angezeigt. Zusätzlich wird die Schaumqualität der letzten Messungen (konfigurierbare Anzahl) des gleichen Produktes gemittelt und als absolute Zahl angezeigt.



Die Software ist lauffähig unter WIN98/WIN-NT/WIN-XP.

## Abmessungen

- Länge: ca. 310mm
- Breite: ca. 270mm
- Höhe: ca. 350mm

## Elektrischer Anschluss

- 90 - 264VAC / 50-60 Hz
- 1 A

Gewicht: ca. 8 Kg