



Analoger Farbsensor PR0075-A

Die PR0075-A ist ein High-Speed Farbsensorsystem für analoge Messwertaufnahme und verfügt über eine integrierte High-Power LED Lichtquelle.

Farbunterschiede die vom menschlichen Auge wahrgenommen werden, können ebenso von der PR0075-A erfasst werden.

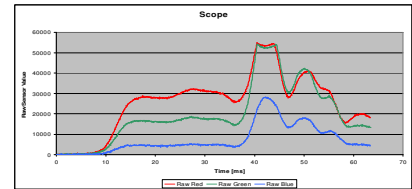
Der Sensor ist für eine hohe Verarbeitungsgeschwindigkeit ausgelegt, die Abtastrate beträgt 16 KHz im Differenzmessverfahren.

Die Analogausgänge haben eine Auflösung von 12 Bit. So können ohne Umstellung der Parameter gleichzeitig sehr helle und sehr dunkle Farben präzise erfasst und ausgewertet werden.



Der Sensor verfügt über einen internen Datenspeicher, der es erlaubt 1024 Messwerte mit einstellbarer Zeitauflösung selbstständig zu erfassen.

Über das PC-Tool liegen die Daten im CSV Format vor und können direkt in Excel ausgewertet und grafisch dargestellt werden. Ebenso können die Daten über die DLL abgerufen und entsprechend mit eigener Software ausgewertet werden.



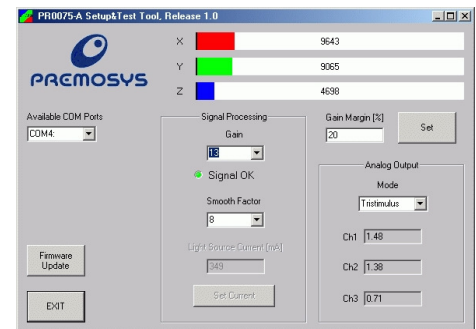
Technische Daten:

- Erfassungsbereich 400 - 700nm
- Abtastrate 16 KHz mit Differenzmessung zur Umgebungslichtunterdrückung
- 3 Analogausgänge – Auflösung 12-Bit
- Ausgang wahlweise x, y, Y (Chromaticity), Tristimulus (X, Y, Z), und CMY
- 13 Verstärkungsstufen
- interne Auflösung 16 Bit je Kanal
- parallele Erfassung aller Farbkanäle
- integrierte High Power Lichtquelle
- Ethernet Schnittstelle TCP-IP
- WIN 32 DLL
- Messabstand abhängig von verwendeten Lichtleitern und Optiken zwischen 6-150mm
- Softwaretool für Parametrierung

Zur Inbetriebnahme und Einstellung der Betriebsmodi ist ein intuitives und komfortables Softwaretool im Lieferumfang enthalten. Hiermit lassen sich neben den Betriebsparametern auch Betriebsmodi

- Chromaticity – x, y, Y
- Tristimulus – X, Y, Z
- CMY

auswählen und remanent auf dem Sensor speichern.



Abmessungen PR0075-A

- Länge: ca. 115mm
- Breite: ca. 97mm
- Höhe: ca. 26mm

Elektrischer Anschluss

- 24V DC +/-10%; 0,5A

Gewicht ca. 450g