

# Colorimeter PR0075-A2

Das Colorimeter PR0075-A2 ist ein High-Speed Farbmesssystem zur absoluten analogen Messwertaufnahme.

Werkseitig erfolgt eine Farbjustierung mittels eines absolut kalibrierten Referenzspektrometers.

Die absolute Genauigkeit beträgt im Durchschnitt ~1.6 dE. Die relative Genauigkeit, auch zwischen den Systemen ist kleiner +/-0.5 dE.

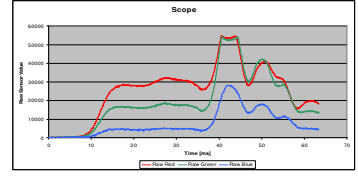
Die Analogausgänge haben eine Auflösung von 12 Bit. So können ohne Umstellung der Parameter gleichzeitig sehr helle und sehr dunkle Farben präzise erfasst und ausgewertet werden.

Für verschiedene Anwendungsfälle stehen Sonderoptiken zur Verfügung.



Das System verfügt über einen internen Datenspeicher, der es erlaubt 1024 Messwerte mit einstellbarer Zeitauflösung selbstständig zu erfassen.

Über das PC-Tool liegen die Daten im CSV Format vor und können direkt in Excel ausgewertet und grafisch dargestellt werden. Ebenso können die Daten über die DLL abgerufen und entsprechend mit eigener Software ausgewertet werden.



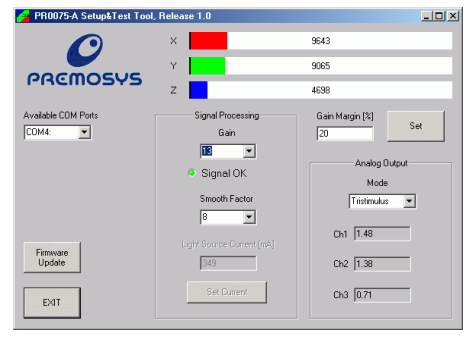
### Technische Daten:

- Versorgungsspannung 24V DC
- Schnittstelle TCP/IP
- Messfrequenz bis 16kHz abhängig vom Betriebsmodus
- 2 integrierte High-Power LED's
- 13 Verstärkungsstufen
- 16 Bit Auflösung
- 3-kanalige parallele Farberfassung
- 4 Analogausgänge 0-10V DC, 13 Bit Auflösung
- Variable Ein- Ausgänge (Teach-In, Teach-In Ready)
- Analog Ausgang, Kanal #1 Tristimulus (X), Chromaticity (x), Lab (L), CMYK (C)
- Analog Ausgang, Kanal #2 Tristimulus (Y), Chromaticity (y), Lab (a), CMYK (M)
- Analog Ausgang, Kanal #3 Tristimulus (Z), Chromaticity (Z), Lab (b), CMYK (Y)
- Analog Ausgang, Kanal #4 CMYK (K)

Zur Inbetriebnahme und Einstellung der Betriebsmodi ist ein intuitives und komfortables Softwaretool im Lieferumfang enthalten. Hiermit lassen sich neben den Betriebsparametern auch Betriebsmodi

- Chromaticity – x, y, Y
- Tristimulus – X, Y, Z
- CMY

auswählen und remanent auf dem Sensor speichern.



### Abmessungen PR0075

- Länge: ca. 115mm
- Breite: ca. 97mm
- Höhe: ca. 26mm

Abmessungen ohne Anschlussstecker

### Elektrischer Anschluss

- 24V DC +/-10%; 0,5A

Gewicht: ca. 450g