

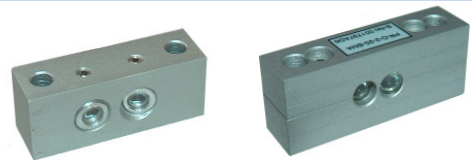
High Speed Kontrast Sensor PR0075-K

Der Kontrastsensor PR0075-K ist ein High-Speed System zur Kontrasterkennung mit integrierter Lichtquelle. Der Sensor wertet hierbei das vom Medium absorbierte Licht anhand vorgegebener Parameter aus.

Der Sensor ist für eine sehr hohe Verarbeitungsgeschwindigkeit ausgelegt, die Abtastrate liegt bei 300 KHz und ist somit zur Erfassung von sehr schnellen Bewegungsabläufen geeignet. Zudem liegt der Jitter konstant +/- 1,6µs und das sowohl bei niedrigen wie auch hohen Geschwindigkeiten.



Für unterschiedliche Anwendungsfälle sind Optiken und Linsen variabel adaptierbar, auch für extreme Umgebungsbedingungen.



Hauptmerkmale des Moduls:

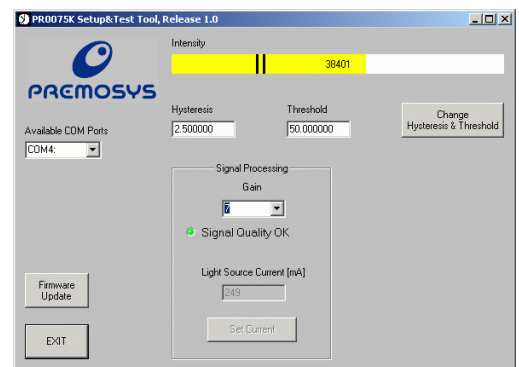
- Abtastrate 300 KHz
- Jitter +/- 1,6µs
- Variable Einstellung der Hysterese
- Variable Festlegung von oberem und unterem Schwellwert
- 12 Verstärkungsstufen
- Auflösung 16 Bit
- Interne Lichtquelle monochromatisch, Rot
- Ethernet Schnittstelle TCP-IP
- WIN 32 DLL
- Messabstand abhängig von verwendeten Lichtleitern und Optiken zwischen 4-30mm
- Softwaretool für Parametrierung

Zum Lieferumfang gehört ein intuitives PC-Tool für Inbetriebnahme und Test. Die Software ist lauffähig unter WIN98/WIN-NT/WIN-XP. Hiermit lassen sich alle Betriebsparameter einfach und sicher konfigurieren sowie remanent speichern. Das Tool wird für den Betrieb des Systems nicht benötigt.

Über die digitale Schnittstelle sind variable Ein-/ Ausgänge

- Eingang, Start Teach in
- Ausgang, Teach in Ready
- High-Speed Differenzsignal 1 (plus)
- High-Speed Differenzsignal 1 (minus)

vorhanden.



Abmessungen PR0075-K

- Länge: ca. 115mm
- Breite: ca. 97mm
- Höhe: ca. 26mm

Maße ohne Anschlussstecker

Elektrischer Anschluss

- 24V DC +/-10%; 0,5A

Gewicht: ca. 500g