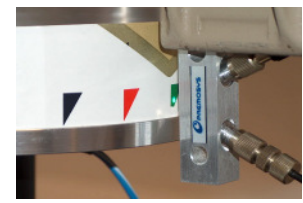


High Speed Farbsensor PR0075-SC

Der High-Speed Farbmarkenleser PR0075-SC dient zur Erkennung unterschiedlicher Farbmarken mit einer Geschwindigkeit bis zu 55000 Messungen pro Sekunde. Die Testparameter sind hierbei Farbe und Intensitätsauswertung. Das Modul verfügt über eine interne High-Power LED. Das Messverfahren beruht auf vergleichenden Messungen zu Referenzprodukten anhand benutzerspezifischer Parameter. Die Farbe und Intensität der Testobjekte kann unabhängig voneinander parametrierbar und bewertet werden. Es stehen verschiedene Betriebsarten zur Verfügung, z.B. Abfrage von 4 unterschiedlichen Farben bis zur Auswertung von kodierten Marken. Die Ethernet Schnittstelle ermöglicht die Integration in ein Firmennetzwerk.



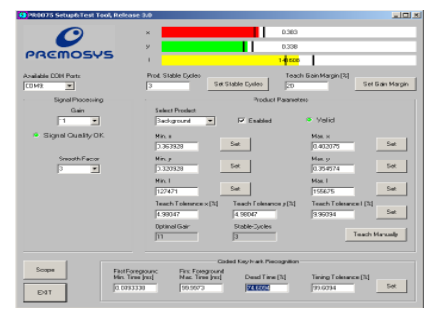
Die Abbildung zeigt eine Applikation im Bereich Druckindustrie. In einer Druckmaschine erfolgt eine kontinuierliche Überprüfung und Einstellung der Druckwerke anhand der Positionserkennung des Sensors.



Technische Daten:

- Erfassungsbereich 400 - 700nm
- Abtastrate bis 55 KHz
- Fremdlichtkompensation
- Jitter +/- 9us – abhängig vom Betriebsmodus
- Ausgang x, y, I (Chromaticity)
- 13 Verstärkungsstufen
- Auflösung 16 Bit je Kanal
- parallele Erfassung aller Farbkanäle
- Encodereingang (Optional)
- Ethernet Schnittstelle TCP-IP
- WIN 32 DLL
- Messabstand abhängig von verwendeten Lichtleitern und Optiken zwischen 6-30mm
- Softwaretool für Parametrierung

Zur Inbetriebnahme ist ein intuitives und komfortables Softwaretool im Lieferumfang enthalten. Hiermit lassen sich alle Betriebsparameter auf die jeweilige Applikation anpassen und remanent auf dem Sensor abspeichern



Abmessungen PR0075-SC

- Länge: ca. 115mm
- Breite: ca. 97mm
- Höhe: ca. 26mm

Elektrischer Anschluss

- 24V DC +/-10%; 0,5A

Gewicht ca. 450g