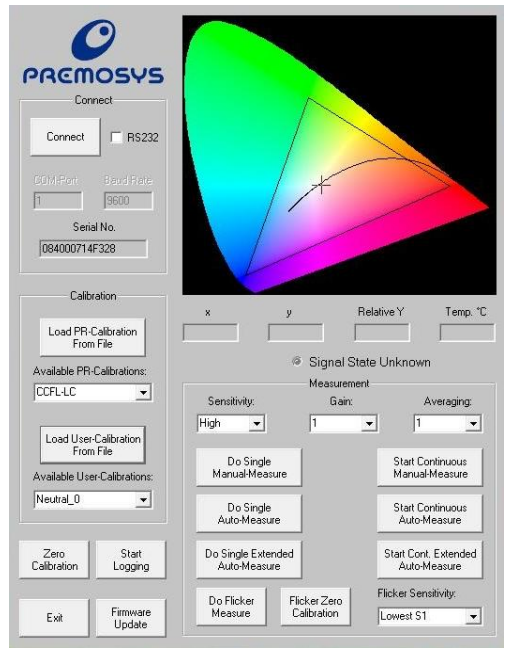


# Mii 2 Mobile Color Analyzer PR0084-USB-....

Bei dem Mii 2 Mobile Color Analyzer handelt es sich um ein Farbmeßsystem für Selbstleuchter. Die Ausgabe der Messwerte erfolgt im Chromaticity Farbraum in x,y,Y.

Es erfolgt eine werkseitige Grundeinstellung (Kalibrierung) die bereits unterschiedliche Anwendungsfälle abdeckt. Zur weiteren Steigerung der Genauigkeiten können im werkseitigen Leuchtenlabor spezifische Einstellungen für z.B. CCFL, BLU, Wide-Gamut, White LED sowie RGB LED vorgenommen werden. Das System bietet die Möglichkeit 8 werkseitige Parametersätze zu speichern. Zusätzlich können durch den Kunden 16 eigene Kalibrierungen auf dem System gespeichert und verwaltet werden.

Integration in Softwareumgebungen des Kunden erfolgt über ein WIN 32 Low Level DLL.



### Varianten:



**PR0084-USB-OEM**  
Kundenspezifische Basisvariante. Justage und Abgleich erfolgt kundenspezifisch.

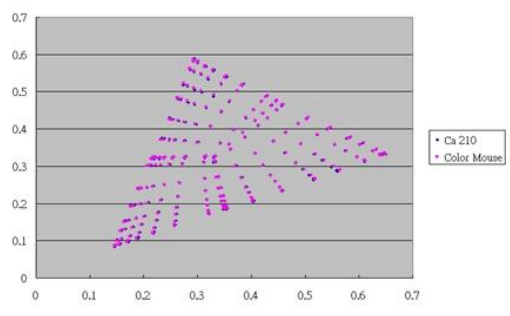


**PR0084-USB-OEM-ENG**  
Variante zur Evaluierung bei hochpräzisen Messungen der optischen Parameter von unterschiedlichen Objekten. Justage und Abgleich für unterschiedliche Lichtquellentypen



**PR0084-USB-OEM-S**  
System mit Streuscheibe um Positionstoleranzen bei der Messung einzelner Produkte auszugleichen. Justage und Abgleich für weiße und /oder RGB-LED.

### Genauigkeiten:



### Abmessungen:

- Länge: ca. 61mm +/- 1mm
  - Breite: ca. 26mm +/- 1mm
  - Höhe: ca. 17mm +/- 1mm
- (Angaben ohne Befestigungsanschlüsse)

### Elektrischer Anschluss

- USB 2.0

### Gewicht:

- ca. 90g

### Technische Daten:

Optik	+/- 2 Grad Öffnungswinkel	Schnittstelle	USB 2.0
Messbereich	Luminanz: 0,05 bis 500 cd/qm Chromaticity: 0,05 bis 500 cd/qm	Stromversorgung	4,7 bis 5,5V DC über USB Stecker
Genauigkeiten*	Luminanz: +/-2% 1 digit ( 1 ~500cd/m2 ) Chromaticity: +/-0.002 Illuminant D65 Chromaticity: +/-0.0025 CCT 4000-15000K Chromaticity: +/-0.0065 für andere Farben	Parametersätze	8 für verschiedene Werkseinstellungen 16 weitere kundenspezifische max. 10 Messungen/s für low sensitivity Max 4 Messungen/s für high sensitivity
Kalibrierung	PTB Traceable	Messgeschwindigkeit	ca. 1800mm
Flickering	gem. VESA Norm	Länge	20 bis 40 Grad
Messung		Anschlussleitung	
		Temperaturkompensation	

\*Die Genauigkeiten beziehen sich auf eine Kalibrierung auf einen spezifischen Monitor. Die Messung „unbekannter“ Monitore kann hiervon abweichen. Eine anwendungsspezifische Kalibrierung ist möglich und wird durch geeignete Tools unterstützt.